

# A segédeszköz adaptáció műszaki támogatása



A projekt az Európai Unió támogatásával,  
az Európai Szociális Alap  
társfinanszírozásával valósul meg.



# Célrendszer

Mobilitás

Minden nap

Egész nap

Önállóság

Jól-lét

Kényelem

Költségek

Pihenés és sport

Iskola és munka

# A helyes eszközbeállítás kritériumai

- Tényleges használat
- Halmazódó mozgásszervi megbetegedések
- Fekély



A projekt az Európai Unió támogatásával,  
az Európai Szociális Alap  
társfinanszírozásával valósul meg.





# Használati intenzitás

- Napi egy óra alatt:
  - 1800 kétkezes lökés (390 N)
  - 15 átülés (1080 N)
- Vállak, csukló, nyak és derék
  - Vállfájdalom - a kerekesszékesek 20 - 100%-a
  - Csukló fájdalom - a kerekesszékesek 30 - 70%-a

# A DECUBITUS KIALAKULÁSÁNAK OKAI

## EXTRINSIC OKOK

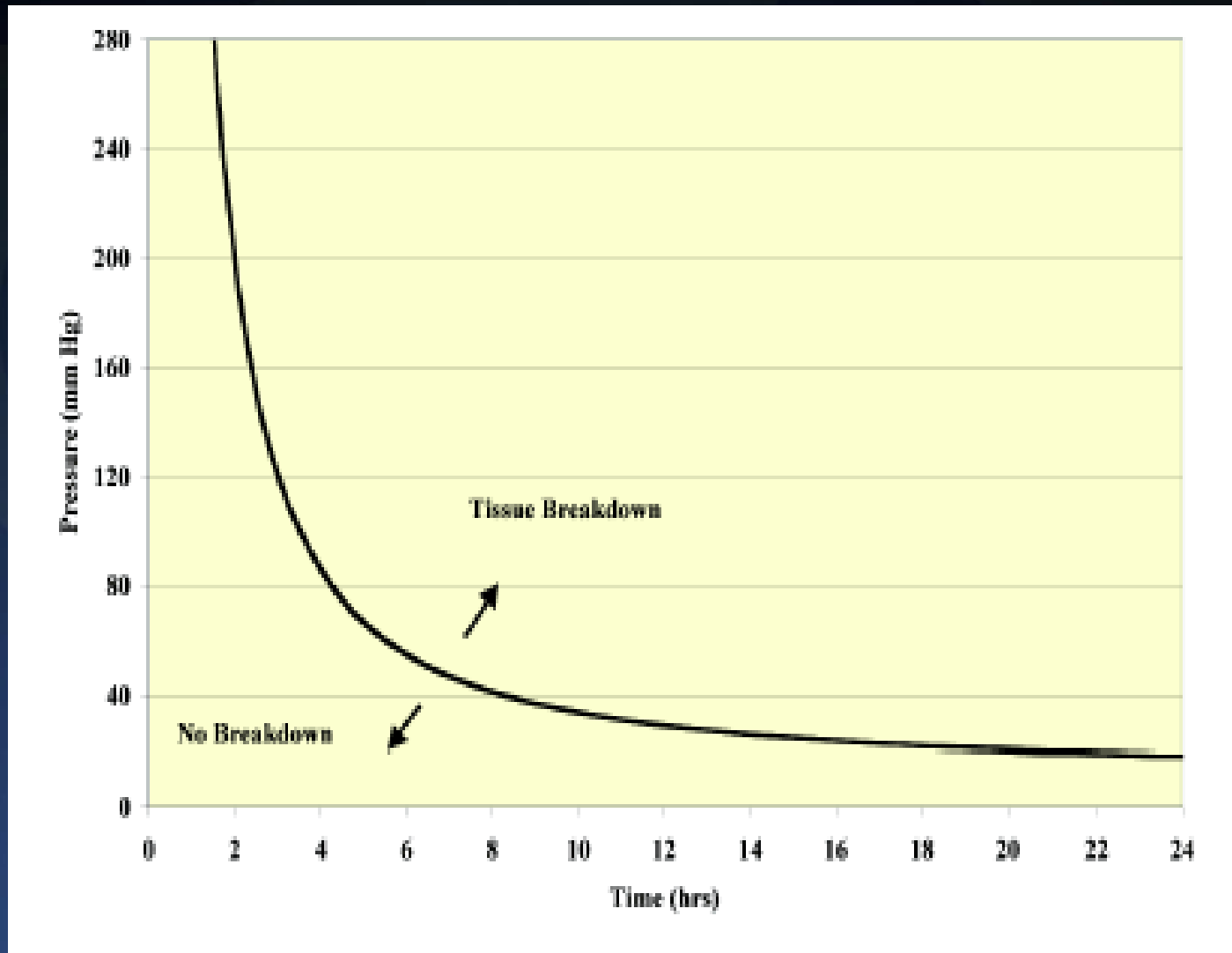
- Megnövekedett nyomás / időtartam
- Páratartalom, hőmérséklet
- Súrlódás
- Nyíróerők

## INTRINSIC RIZIKÓFAKTOROK

- Inkontinencia
- Csökkent spontán mozgásképeség
- Fokozott spaszticitás
- Érzéskiesés
- Alultápláltság
- Súlyos szisztémás megbetegedés / krónikus alapbetegség
- Fertőzés
- Cachexia



# Nyomásértékek



# Számok

- 80 Hgmm alatt nincs beavatkozás
- 80-120 Hgmm egyenetlen nyomáseloszlással
  - Párna átállítás
  - Ügyfél képzése nyomáscsökkentő módszerekre
  - Kerekesszék újraállítása
- 120-200 Hgmm és csúcsok
  - Részletesebb elemzés
  - Másik párna
  - Módszerek fejlesztése
  - Másféle kerekesszék



# Megelőzés

- mivel a kialakult decubitus és RSI gyógyítása sokkal nehezebb és lényegesen költségesebb, mint a prevenciója, ezért a veszélyeztetett betegeknél még a jelenségek kialakulása előtt (!) meg kell kezdeni a profilaxist, mert pl. a kültakaró integritása, a kapilláris keringés minél további optimális szinten tartása csak így őrizhető meg

# Kerekesszék méretezés

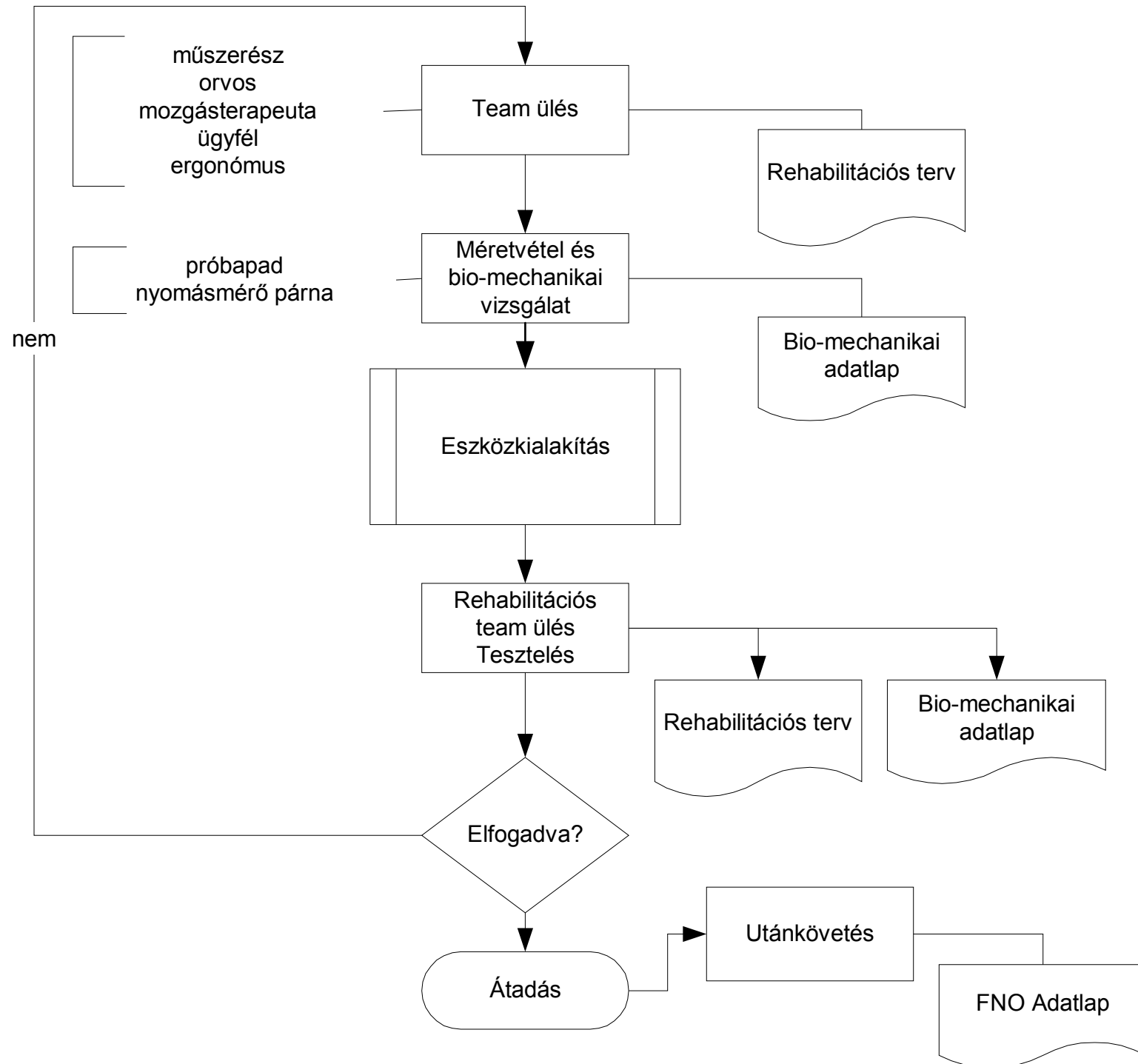
- Váz
- Ülőlap
- Kétpontos biztonsági öv
- Támaszok, rögzítők
- Lábtartó
- Háttámasz
- Fejtámasz
- Kerekek és bolygókerékek



A projekt az Európai Unió támogatásával,  
az Európai Szociális Alap  
társfinanszírozásával valósul meg.



# Ügyfél útja – megvalósítás



# Méretvétel

- Cél: mint a szabónál ...
  - Kevesebb próba
  - Prototípus előállítás
- Beállítás
- Leolvasás
- Kivitelezés
- Végső próba / átadás



A projekt az Európai Unió támogatásával,  
az Európai Szociális Alap  
társfinanszírozásával valósul meg.



# Kerekesszék mérőkeret

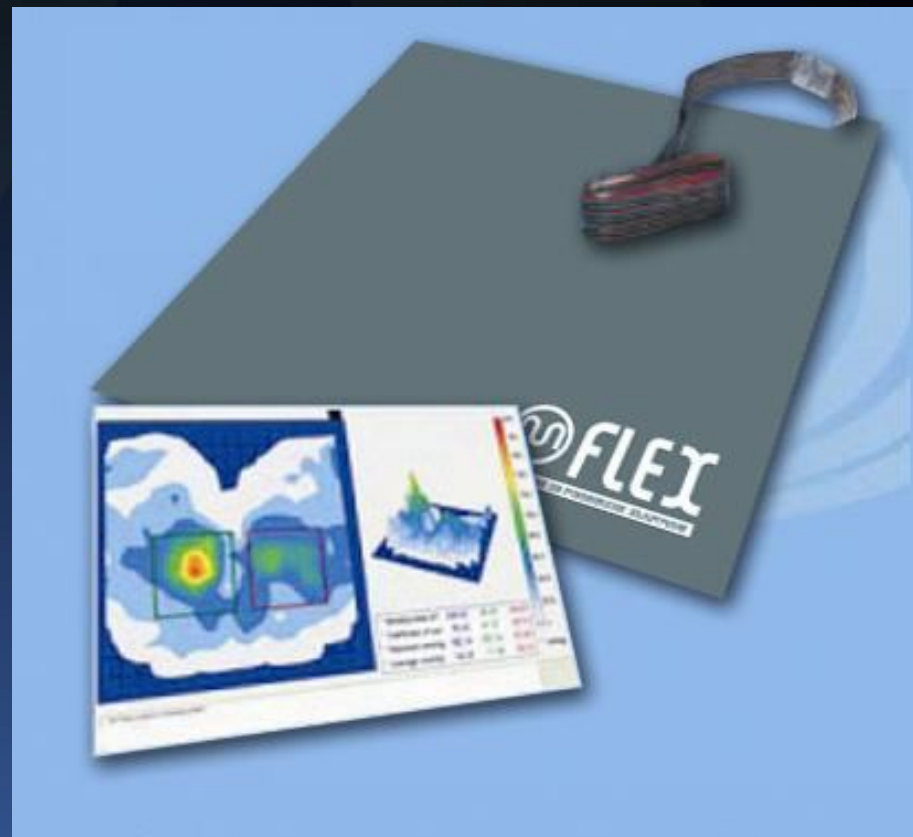


A projekt az Európai Unió támogatásával,  
az Európai Szociális Alap  
társfinanszírozásával valósul meg.





# mFLEX rendszer

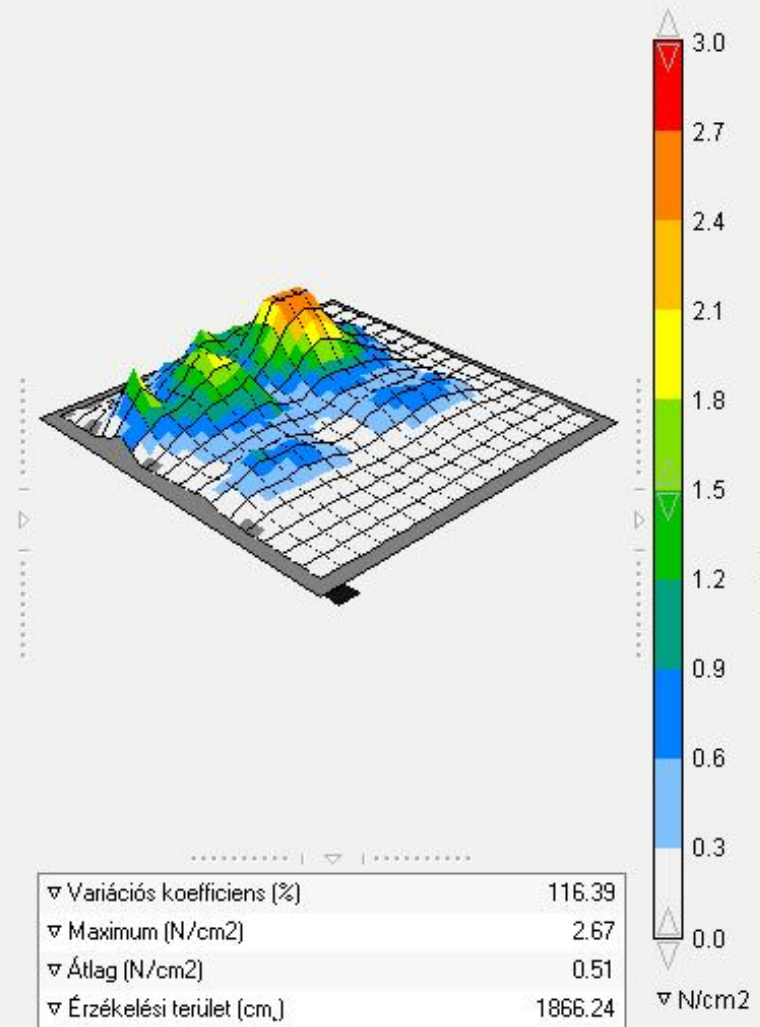
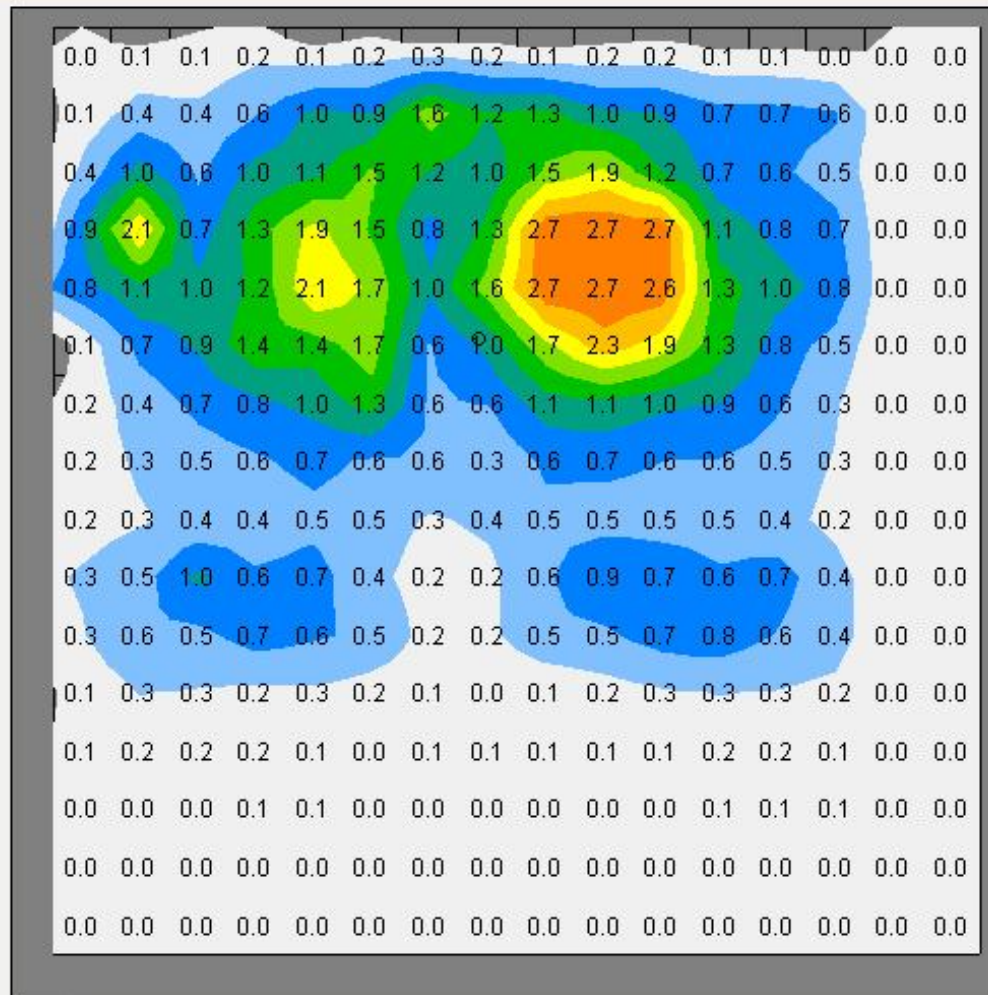


A projekt az Európai Unió támogatásával,  
az Európai Szociális Alap  
társfinanszírozásával valósul meg.





Client Information Seat



# Az eloszlásvizsgáló eszközök

- Testtartás és relatív nyomáseloszlás érték
- Grafikai megjelenítés
- Sok információ gyorsan
- Egyedi- és sorozatmérés
- Nem olcsó



A projekt az Európai Unió támogatásával,  
az Európai Szociális Alap  
társfinanszírozásával valósul meg.



# Nyomáseloszlás mérőeszköz alkalmazása

- Egyszeri mérés
- Összehasonlítás
  - Időben a folyamat követése
  - Átalakításnál: ilyen volt – ilyen lett
  - Különböző változatok, pl. légpárnák
- Időbeli folyamatok elemzése, pl. „rutinpálya”
- Optimum-keresés
- Ülésmagatartás, visszajelzés

# Nyomás és testtartás beállítás

- sík vagy domború ülőfelület
- nyomás enyhítése párnával
- lejtő ülés (5-10 °)
- formázott hátradőlt háttámla, 10-20 °
- háttámla magasságállítás a felhasználói igényekhez
- kar és lábtámasz beállítása optimális súlyelosztáshoz
- súlycsökkentő eszközök biztosítása
- súlymentesítő képzés



# A nyomásmenedzsmment néhány elve

- A kapcsolati felület növelése: a csúcsok kiküszöbölése
- A testtömeg eloszlása: megfelelő formájú és anyagú felületek alkalmazás
- Aszimmetria csökkentése
- Nyomáscsökkentő technikák tanítása, pl. rendszeres mozgás
- Emelési és átülési technikák elsajátítása



A projekt az Európai Unió támogatásával,  
az Európai Szociális Alap  
társfinanszírozásával valósul meg.

